

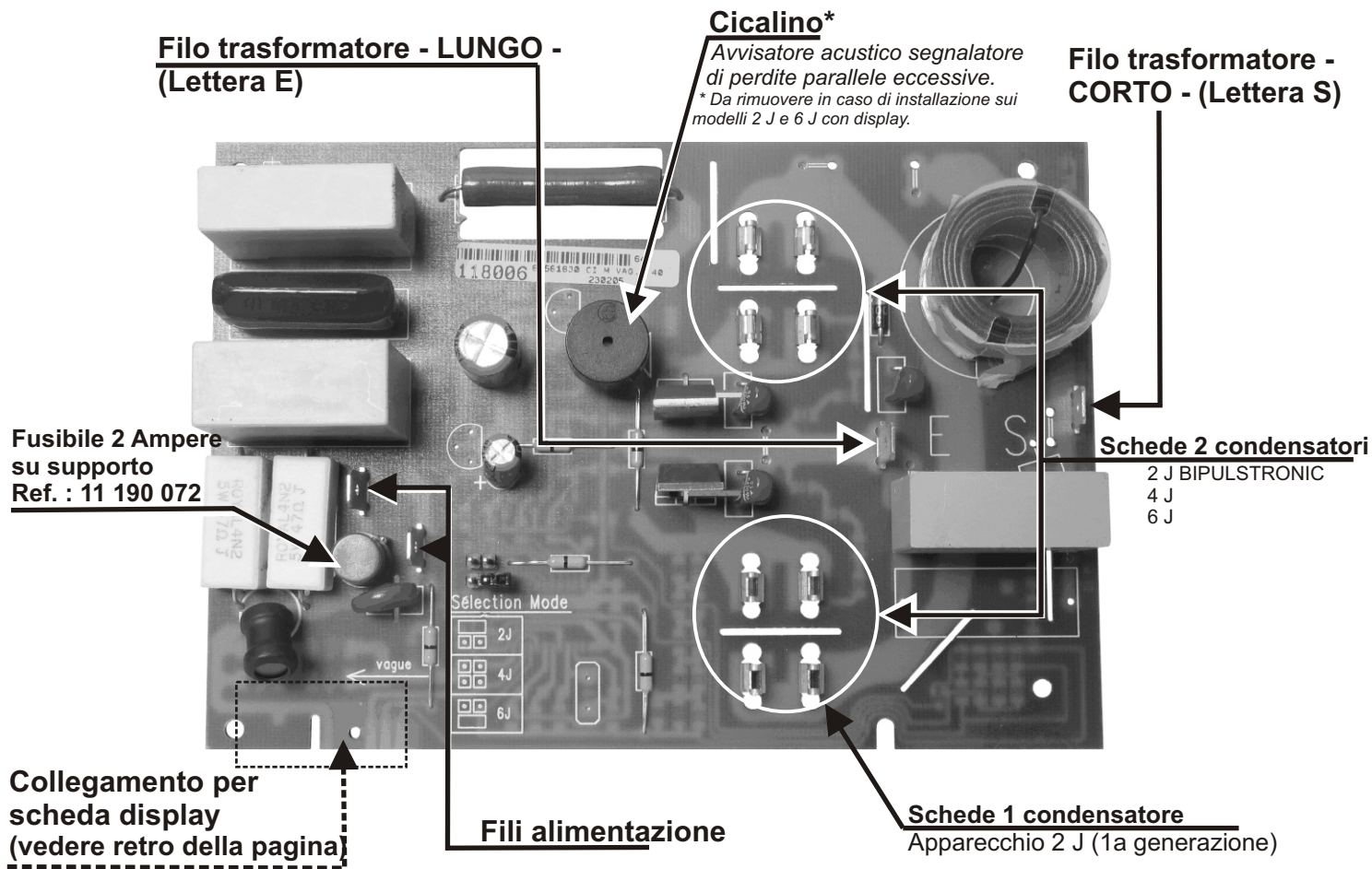
SCHEDA TECNICA ELETTRIFICATORI

LACME

Les Pelouses - Route du Lude - 72200 LA FLECHE
 ☎ : 0033 (0)2.43.48.20.81 - 📠 : 0033 (0)2.43.45.42.56
 www.lacme.com

SCHEDA MADRE ALIMENTAZIONE D (Ref. 81 680 308)

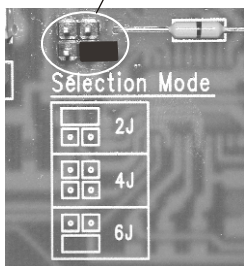
Il collegamento della scheda deve essere eseguito attenendosi allo schema seguente.



⚠ Fase 1 :

in attesa di destinazione, la scheda viene fornita con il cavallotto in posizione "neutra".

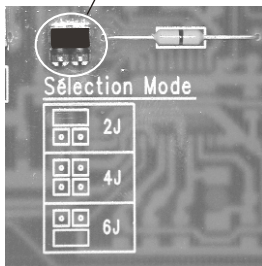
Posizione neutra



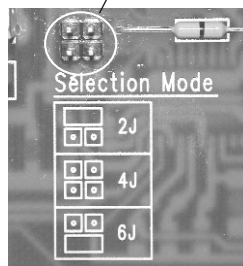
⚠ Fase 2 :

In caso di sostituzione della scheda, ricordare di adattare la posizione del cavallotto in base alla destinazione della scheda.

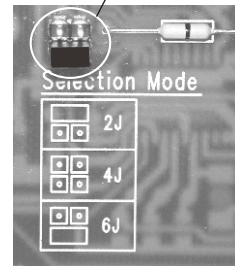
Apparecchio 2 Joule



Apparecchio 4 Joule



Apparecchio 6 Joule

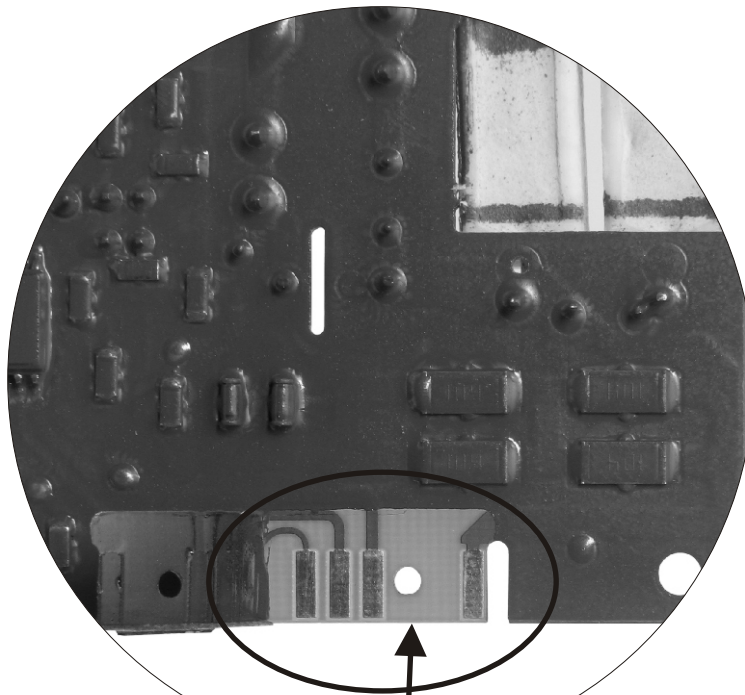




Collegamento della scheda madre alla scheda display :

collegare il connettore all'alloggiamento apposito (figura 1)

Figura 1



L'alloggiamento è pronto per accogliere il collegamento alla scheda display.