

# SCHEDA TECNICA ELETRIFICATORI

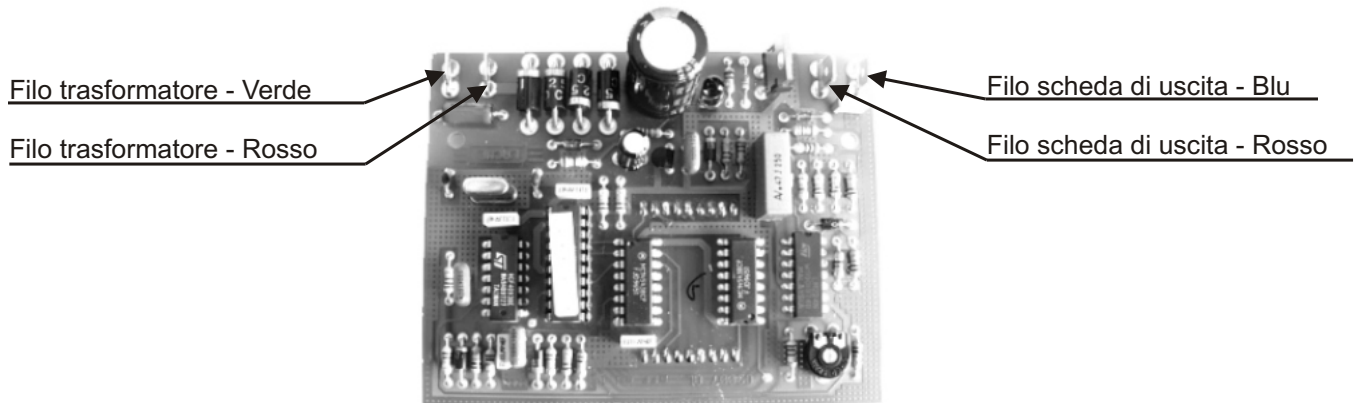
# LACME

Les Pelouses - Route du Lude - 72200 LA FLECHE  
☎ : 0033 (0)2.43.48.20.81 - 📠 : 0033 (0)2.43.45.42.56  
www.lacme.com

## SCHEDA DISPLAY DIGITALE B (Ref. 81 681 607)

### 1 - Collegamento della scheda del display digitale

Il collegamento della scheda del display digitale deve essere eseguito attenendosi al seguente schema.



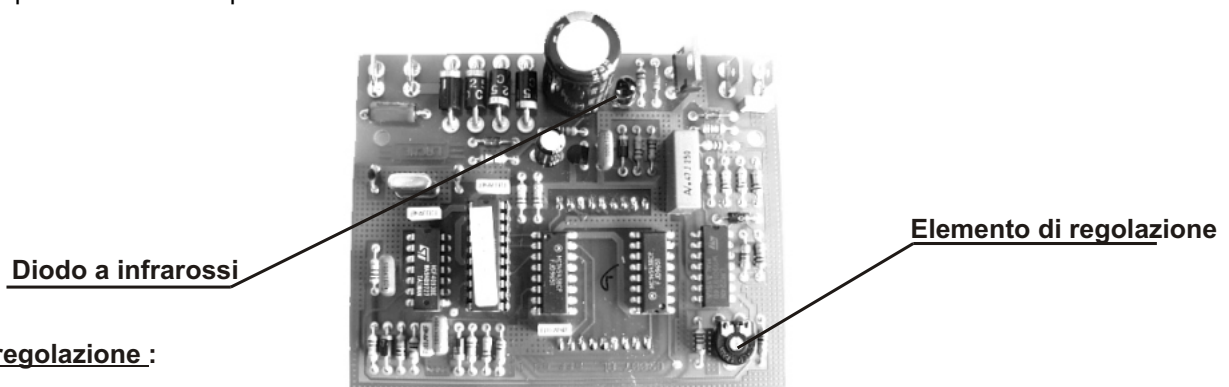
### 2 - Regolazione della scheda del display digitale

Dopo ogni intervento su un elettrificatore con display digitale (sostituzione della scheda madre, della scheda di uscita, del condensatore o del trasformatore), i valori indicati dal display possono differire leggermente.

Un elettrificatore regolato correttamente deve visualizzare 99 quando i terminali di uscita ad alta tensione si trovano all'esterno (non collegati in un ambiente chiuso).

Inoltre :

- Per gli elettrificatori fabbricati dopo l'ottobre 1997 (n° di serie > 9107), il display deve indicare circa 78 (accettabile da 76 a 80) se i terminali "Terre" (Terra) e "Puissance réduite" (Potenza ridotta) vengono cortocircuitati.
- Per gli elettrificatori fabbricati prima dell'ottobre 1997 (n° di serie < 9107), il display deve indicare circa 60 (accettabile da 58 a 62) se i terminali "Terre" (Terra) e "Puissance réduite" (Potenza ridotta) vengono cortocircuitati. Se questi valori non vengono ottenuti, è necessario procedere alla regolazione della scheda del display con l'elemento di regolazione, (foto A), facendolo ruotare con un piccolo cacciavite per fare variare il valore visualizzato.



### Procedura di regolazione :

La regolazione della scheda del display richiede qualche manipolazione dei terminali di uscita. Quindi, si consiglia di spegnere l'elettrificatore ogni volta che viene eseguito un intervento per evitare qualsiasi scossa elettrica indesiderata:

- 1 - Spegnere l'elettrificatore.
- 2 - Per gli apparecchi che dispongono di un secondo terminale di uscita "Puissance réduite" (Potenza ridotta), mettere in cortocircuito i terminali "Terre" (Massa) e "Puissance réduite" (Potenza ridotta) con un piccolo pezzo di filo conduttore. Per gli apparecchi che non dispongono del secondo terminale di uscita "Puissance réduite" (Potenza ridotta), andare direttamente al passaggio 6.
- 3 - Riaccendere l'elettrificatore.
- 4 - Effettuare la regolazione affinché il display indichi  $78 \pm 2$  (o 60 per i modelli delle vecchie serie; vedere sopra).
- 5 - Spegnere l'elettrificatore e rimuovere il cortocircuito.
- 6 - Riaccendere l'elettrificatore, il display deve indicare 99, la regolazione è quindi terminata. Altrimenti, riaccendere l'elettrificatore, ritoccare leggermente l'elemento regolabile per ottenere 99 sul display e quindi riprendere con il passaggio 2.