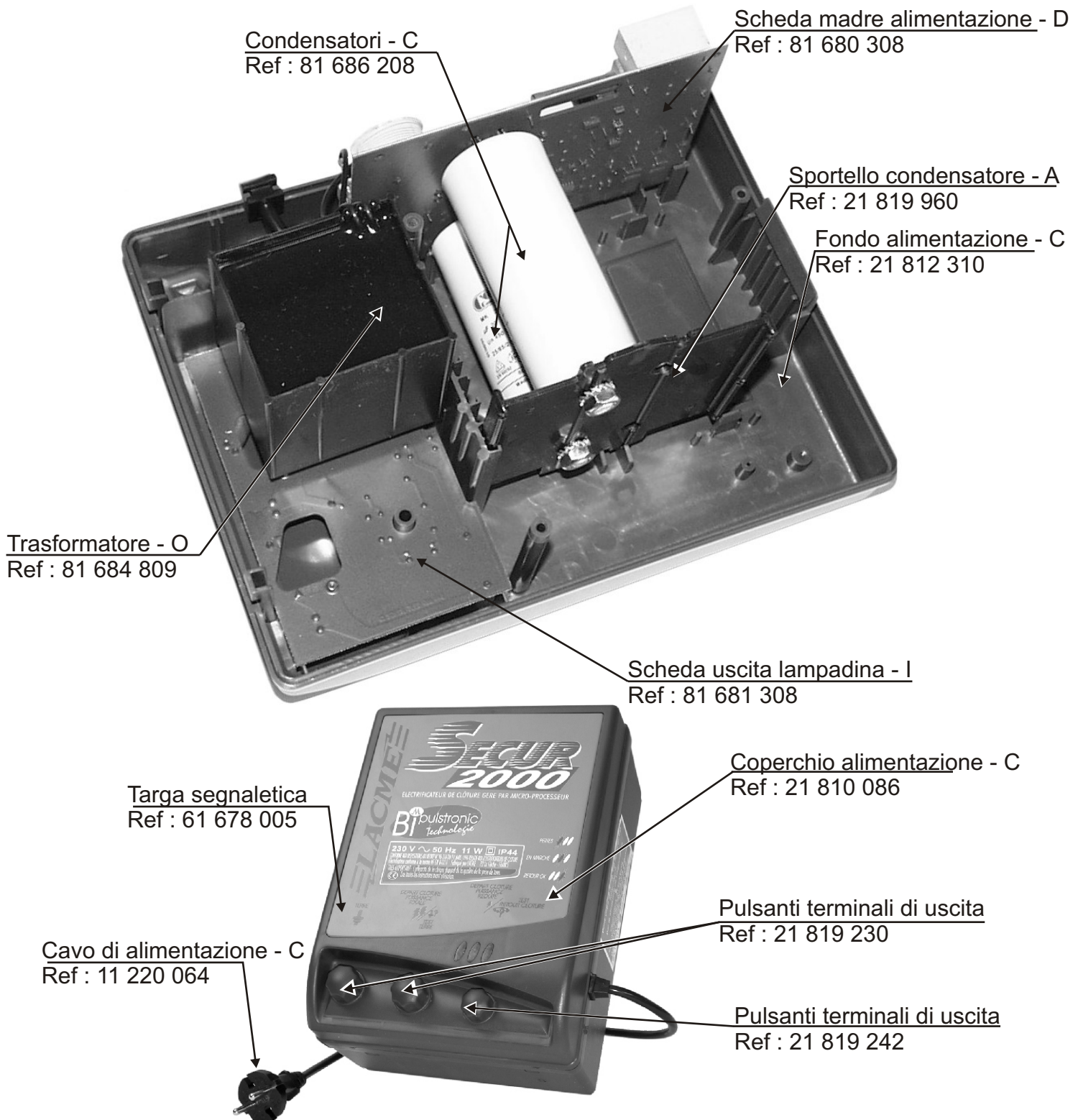


# SCHEDA TECNICA ELETTTRIFICATORI

# LACME

Les Pelouses - Route du Lude - 72200 LA FLECHE  
☎ : 0033 (0)2.43.48.20.81 - 📠 : 0033 (0)2.43.45.42.56  
www.lacme.com

## SECUR 2000

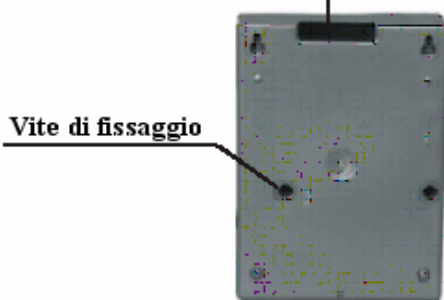


# **!!! PRIMA DI ESEGUIRE QUALSIASI OPERAZIONE, SCOLLEGARE L'ELETTRIFICATORE**

## **1 - ACCESSO ALL'ELETTRONICA**

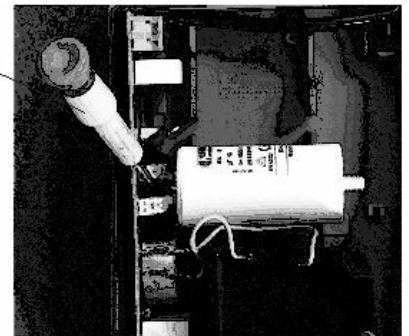
- Posizionare l'elettrificatore di fronte nel senso di lettura.
- Rimuovere la vite di fissaggio (vedere la posizione nella **Foto A**).
- Introdurre un cacciavite in fondo allo spioncino situato sopra al contenitore (**Foto A**).
- Fare leva sotto al clip per aprire il contenitore.
- Scaricare i condensatori cortocircuitando i terminali con un cacciavite a manico isolato (**Foto B**).

**Spioncino con clip di chiusura in fondo**



**(Foto A)**

**Cacciavite a manico isolato**



**(Foto B)**

## **2- SOSTITUZIONE DEI CONDENSATORI**

- Rimuovere i fili del trasformatore dalla scheda madre scollegando i due capocorda.
- Tirare verticalmente la scheda madre e lo sportello dei condensatori per estrarre il gruppo delle guide.
- Rimuovere i dadi che fissano i condensatori allo sportello.
- Scollegare i condensatori difettosi dalla scheda madre.
- Mettere i condensatori nuovi.
- Serrare i dadi di fissaggio dei condensatori sullo sportello.
- Rimontare i condensatori sulla scheda madre.
- Reinstallare la scheda madre e lo sportello dei condensatori nelle guide.
- Ricollegare i due fili con capocorda del trasformatore sulla scheda madre.
- Bloccare il cavo di alimentazione tra la parete e il dente verticale previsto a questo effetto (**Foto C**).

## **3 – SOSTITUZIONE DEL TRASFORMATORE**

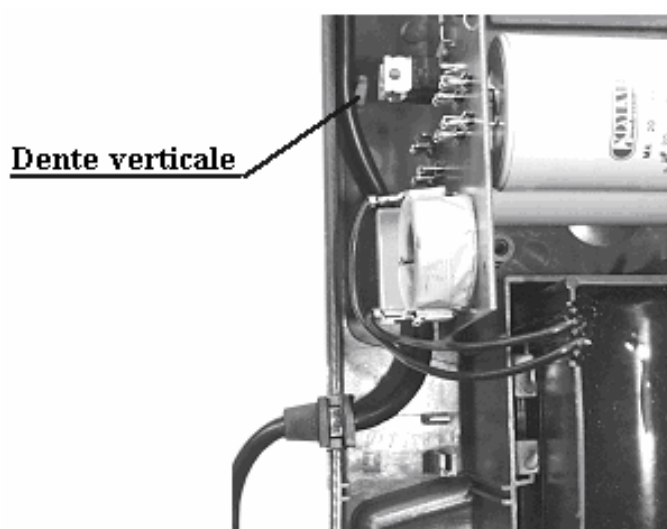
- Rimuovere i fili del trasformatore dalla scheda madre scollegando i due capocorda.
- Tirare verticalmente il trasformatore per estrarlo dalla guida mantenendo in posizione la scheda per l'uscita della lampadina.
- Fare scivolare un trasformatore nuovo nell'apposita guida fino a bloccarlo nella scheda di uscita della lampadina.
- Ricollegare i due fili con capocorda del trasformatore sulla scheda madre.

#### **4 – SOSTITUZIONE DELLA SCHEDA MADRE**

Rimuovere i fili del trasformatore dalla scheda madre scollegando i due capocorda.  
Tirare verticalmente la scheda madre e lo sportello dei condensatori per estrarre il gruppo delle guide.  
Scollegare i capocorda del cavo di alimentazione dalla scheda madre.  
Staccare i condensatori (e lo sportello) dalla scheda madre difettosa.  
Collegare una scheda madre nuova ai condensatori.  
Reinstallare la scheda madre e lo sportello dei condensatori nelle guide.  
Ricollegare i capocorda del cavo di alimentazione alla scheda madre.  
Ricollegare i due fili con morsetto del trasformatore alla scheda madre.  
Bloccare il cavo di alimentazione tra la parete e il dente verticale previsto a questo effetto (**Foto C**).

#### **5 – SOSTITUZIONE DELLA SCHEDA DI USCITA DELLA LAMPADINA**

Rimuovere i fili del trasformatore dalla scheda madre scollegando i due capocorda.  
Tirare verticalmente il trasformatore per estrarlo dalla guida mantenendo in posizione la scheda per l'uscita della lampadina.  
Estrarre la scheda di uscita della lampadina tirandola con una mano e mantenendo saldamente il coperchio con l'altra mano.  
Bloccare una scheda di uscita della lampadina nuova nel coperchio.  
Fare scivolare il trasformatore nella guida fino a bloccarlo nella scheda di uscita della lampadina.  
Ricollegare i due fili con capocorda del trasformatore sulla scheda madre.



(Foto C)



**Sostituire il trasformatore con la scheda madre se l'apparecchio viene colpito da un fulmine.**

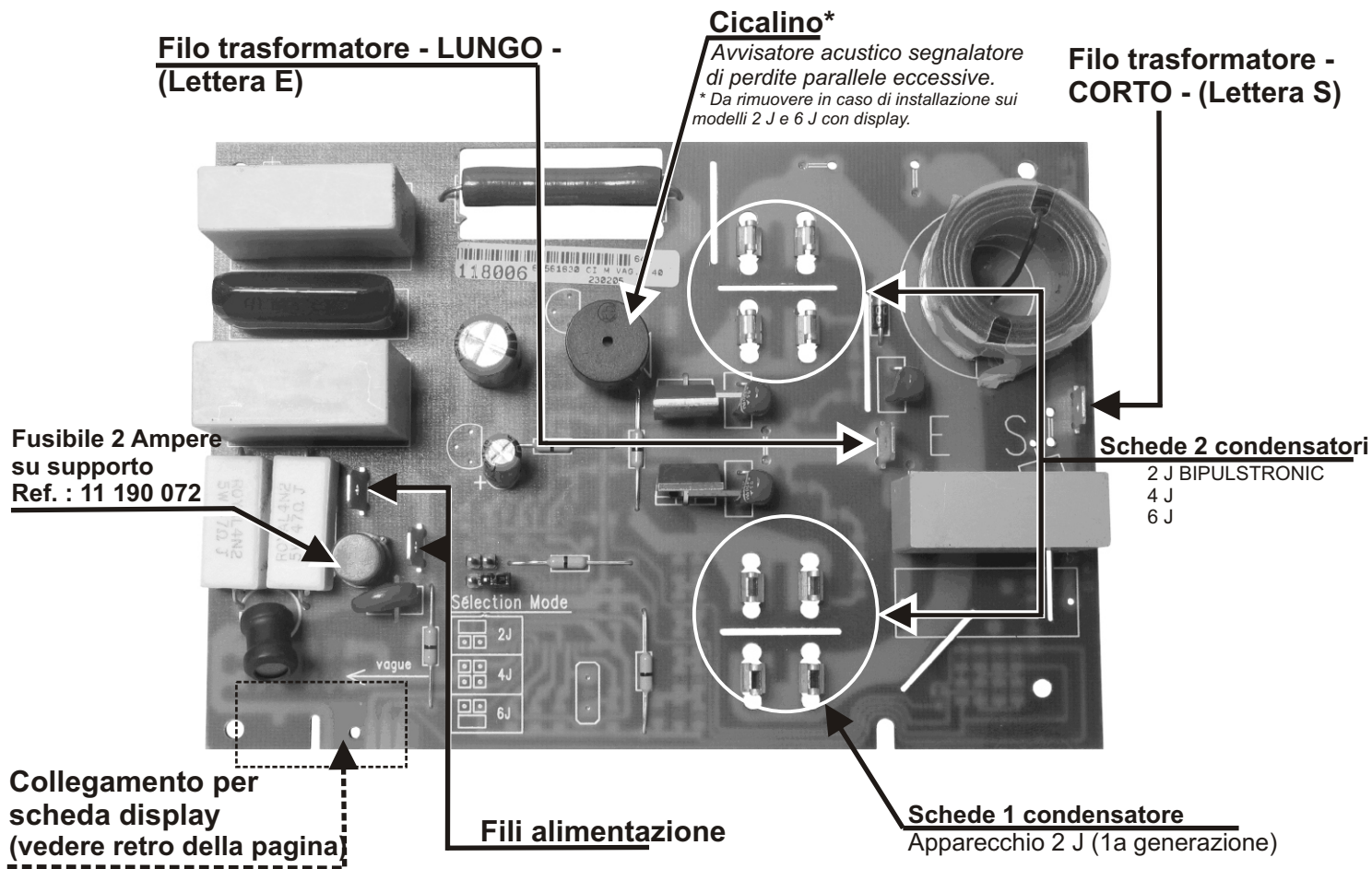
# SCHEDA TECNICA ELETTRIFICATORI

# LACME

Les Pelouses - Route du Lude - 72200 LA FLECHE  
 ☎ : 0033 (0)2.43.48.20.81 - 📠 : 0033 (0)2.43.45.42.56  
 www.lacme.com

## SCHEDA MADRE ALIMENTAZIONE D (Ref. 81 680 308)

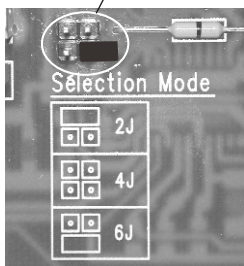
Il collegamento della scheda deve essere eseguito attenendosi allo schema seguente.



### ⚠ Fase 1 :

in attesa di destinazione, la scheda viene fornita con il cavallotto in posizione "neutra".

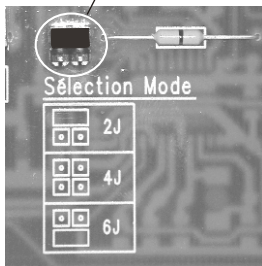
Posizione neutra



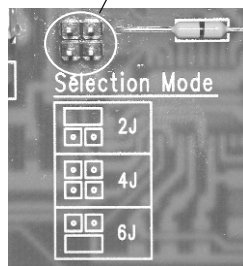
### ⚠ Fase 2 :

In caso di sostituzione della scheda, ricordare di adattare la posizione del cavallotto in base alla destinazione della scheda.

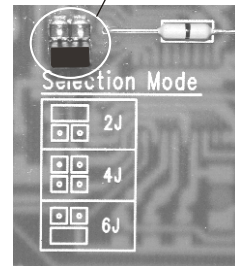
Apparecchio 2 Joule



Apparecchio 4 Joule



Apparecchio 6 Joule

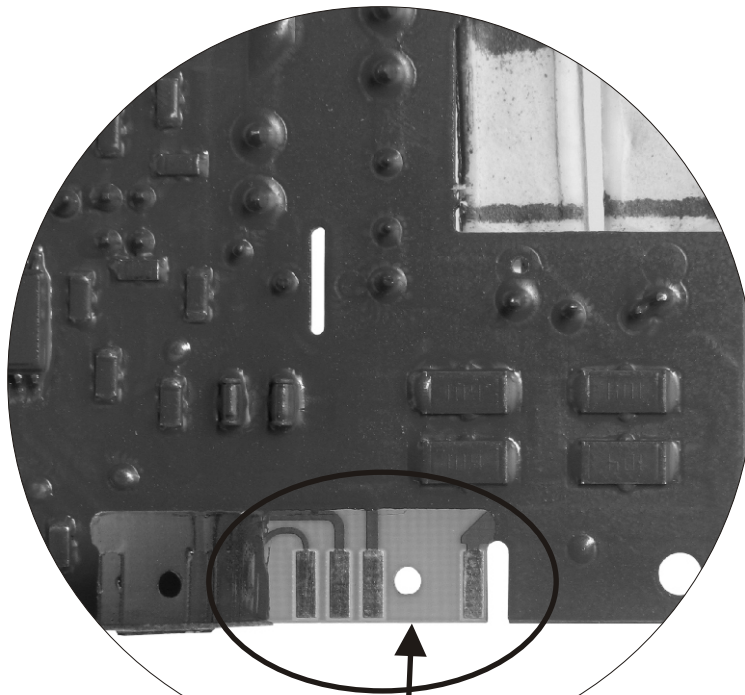




## Collegamento della scheda madre alla scheda display :

collegare il connettore all'alloggiamento apposito (figura 1)

Figura 1



**L'alloggiamento è pronto per accogliere il collegamento alla scheda display.**