

- SUEVIA Gruppen-Iglu für bis zu 5 Kälber, aus hochwertigem, UV-beständigem Polyethylen.
- Die Kälber finden im Iglu sowohl im Sommer als auch im Winter einen trockenen, eingestreuten Liegeplatz, der sie vor Wind und Wetter schützt.
- Das Lichtundurchlässige Iglu bietet den Tieren, bei hohen Temperaturen, einen schattigen Rückzugsplatz, wo sie vor einer direkten Sonneneinstrahlung geschützt sind.
- Dank des durchdachten Belüftungssystem kann der Luftaustausch optimal an die jeweiligen Witterungsverhältnisse angepasst werden.
- Die glatte Oberfläche lässt sich einfach reinigen.
- Die Verwendung eines besonders schlagzähen Kunststoffs verringert die Gefahr einer Rissbildung, wie sie bei anderen Materialien (alternativ: wie sie z.B. bei GFK) häufig anzutreffen ist, erheblich.
- Eine serienmäßige Edelstahl-Schwelle und seitliche Verstärkungswinkel geben zusätzliche Stabilität und bilden die Grundlage für eine jahrelange Nutzung.
- Eine drehbare große Hebeöse am First ermöglicht ein einfaches Anheben und Versetzen des Iglus.
- Fang-Fressgitter mit Einzel- und Gruppenverriegelung.
- Eingangstüre mit umlaufendem Rahmen, der auch bei geöffneter Gittertüre eine hohe Stabilität gewährleistet.
- Umfangreich verfügbares Zubehör macht eine individuelle Anpassung an Ihre spezifischen Betriebsabläufe möglich.



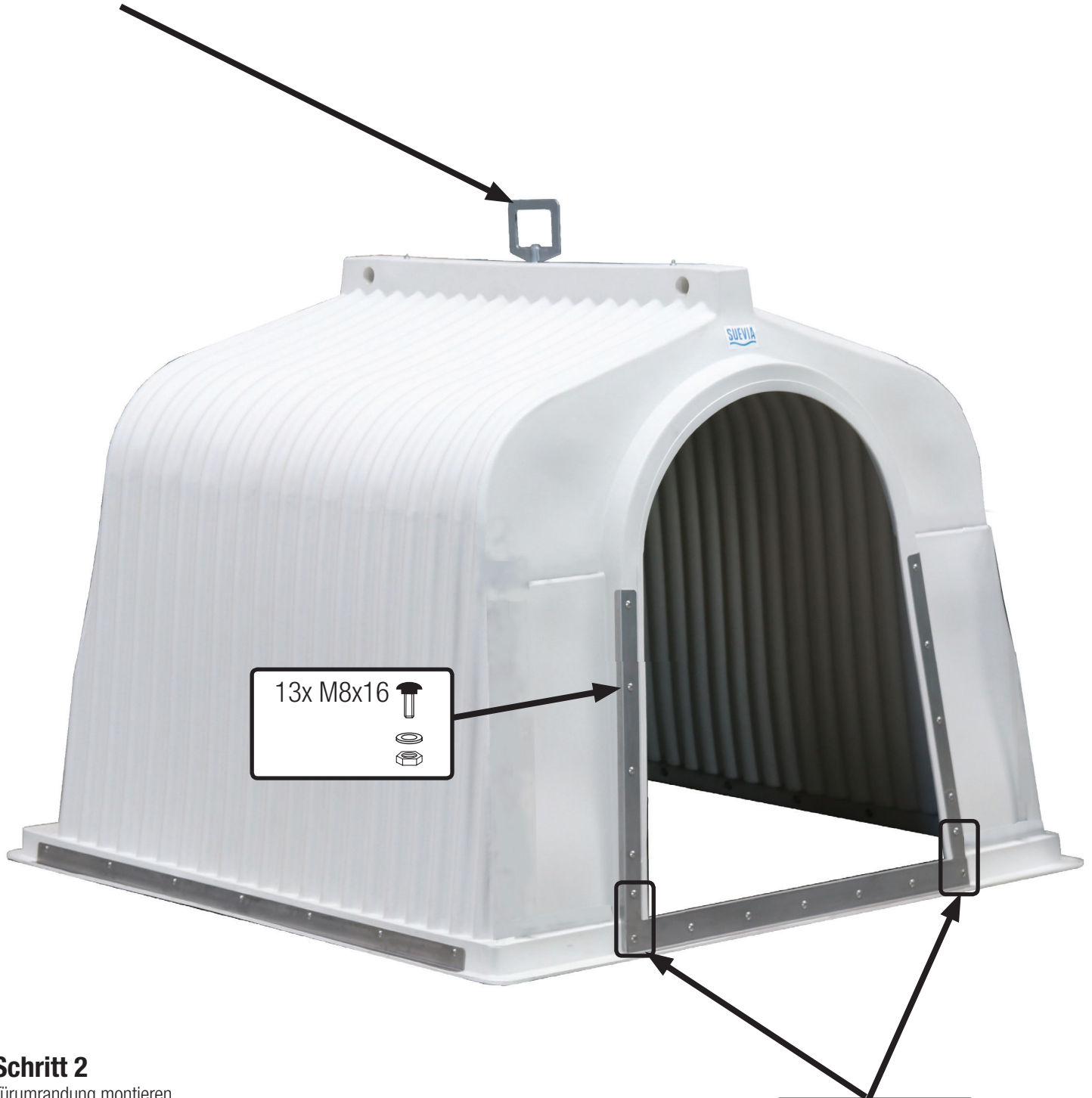
SUEVIA HAIGES GmbH

Max-Eyth-Str. 1
D-74366 Kirchheim am Neckar · Germany
Tel. +49 7143 971-0 · Fax +49 7143 971-80
www.suevia.com · info@suevia.com




Schritt 1


Hebeöse montieren



Schritt 2

Türumrandung montieren

4x M8x20 

13x M8x16 

4x M8x20 

Schritt 3

Gitter mit Türrahmen verschrauben.

4x M8x50



Schritt 4

Seitliche Gitter mit langem Stecker an Iglu befestigen.



Einhandbedienung der Türe, schließt durch einfaches Zuschlagen



Schritt 5

Frontgitter mit langem Stecker an seitliche Gitter befestigen.



Schritt 6

Halter (131.1767) für 5x 15l-Eimer an Frontgitter einhängen.



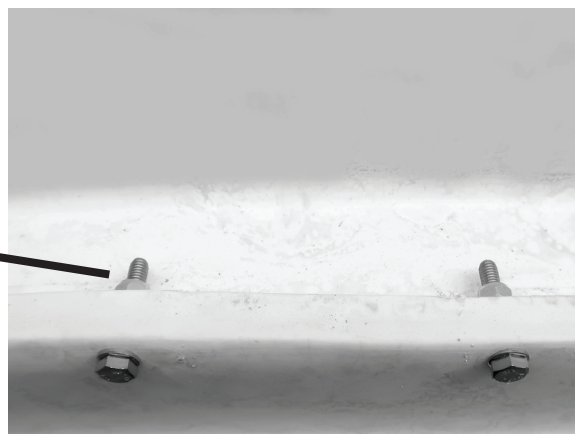
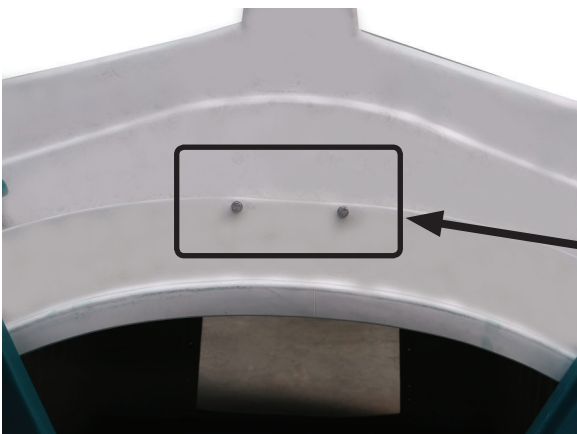
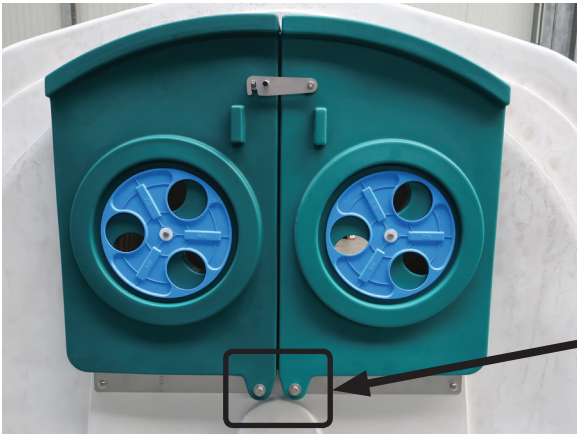
Schritt 7

Halter (131.1766) für Futtertrog 1 m an seitlichem Gitter einhängen.



Schritt 8

Fensterabdeckung montieren



Einstreufenster mit integrierter Lüftung. Bei Bedarf kann ein erhöhter Luftaustausch erreicht werden.



Zubehör



131.1762 Hochschwenkbare und arretierbare Halterung für 5x Kälber-Tränkeimer (ohne Tränkeimer)

300.0013 Kälber-Tränkeimer, abgeflacht, 8l, kpl. mit Ventil und Sauger

300.0049 Deckel für Kälber-Tränkeimer 8l, abgeflacht



131.1763 Halterung für Futtertrog 2 m
 131.1764 Futtertrog 2 m

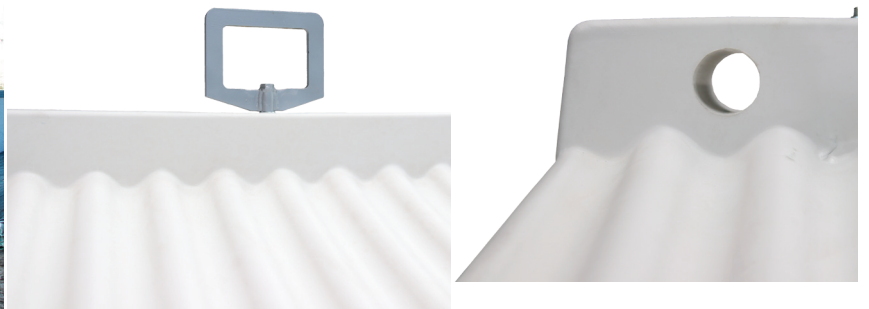


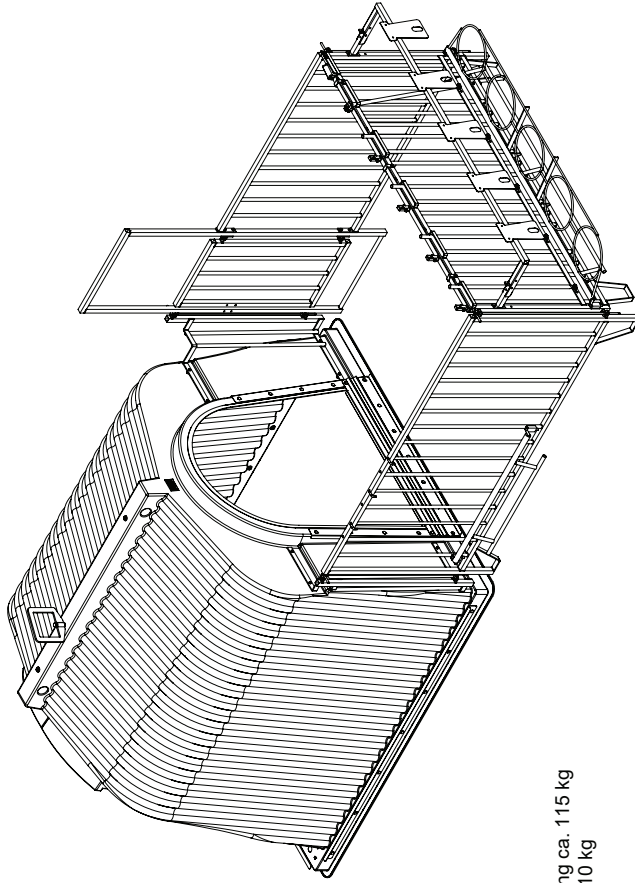
131.1763 Halterung für Futtertrog 2 m
 131.1765 Futtertrog 1 m

Zurücksperrern der Kälber mit dem Seitenteil bzw. Frontgitter möglich.



Transportmöglichkeiten





Gewicht Umrandung ca. 115 kg
Gewicht Iglu ca. 110 kg

